



Insecticida específico para  
el control de lobesia y piral en vid



**CONTROLA  
LAS LARVAS**  
DE UNA FORMA  
EFICAZ Y  
DIFERENTE



## Específico para el control de larvas de lepidópteros.

Insecticida formulado como solución concentrada (SC)  
para cítricos, frutales de pepita, lechuga y similares,  
nogal y vid de larvas de lepidópteros.



### Específico

Alta eficacia frente a las larvas de los lepidópteros.



### Preciso

Tiene un posicionamiento claro, solo frente a lepidópteros. Muy respetuoso sobre los insectos beneficiosos.



### Diferenciador

Modo de acción original, imitador de la hormona de la muda. Diferente a los inhibidores de la quitina y hormonas juveniles.

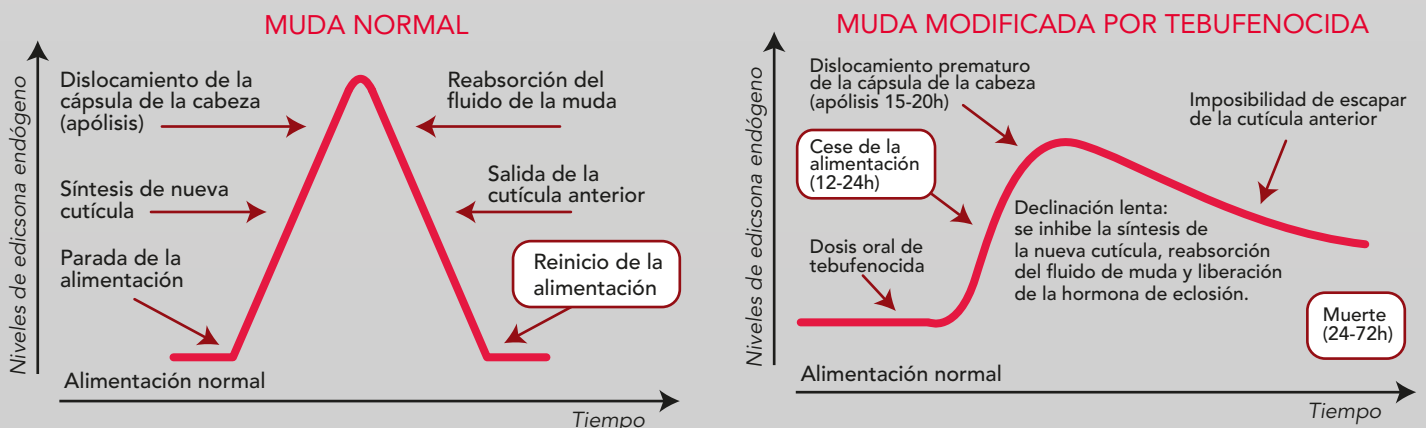
## Características

- **MIMIC**<sup>®</sup> está compuesto por 240 g/L de Tebufenocida y está formulado como solución concentrada (SC).
- **MIMIC**<sup>®</sup> actúa por contacto e ingestión principalmente sobre los primeros estadios de la plaga (L1, L2) y presenta cierta acción reductora de la fecundidad de los adultos así como de la eclosión.

## Modo de acción

Las larvas tratadas cesan de alimentarse de 12 a 24 horas después de ingerir el producto, dependiendo de las condiciones ambientales y del estado larvario, provocando una parada de los daños.

Las larvas de lepidópteros, al iniciarse el proceso de muda, paran su alimentación y producen una nueva cutícula debajo de la vieja, al ingerir la Tebufenocida. Las larvas al no poder deshacerse de la vieja cutícula y concluir la muda mueren por deshidratación e inanición entre 24 y 72 horas después.



## Usos registrados y recomendaciones de uso

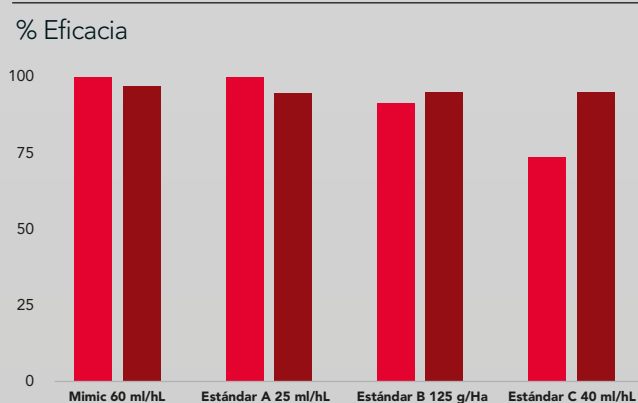
Cultivo	Plaga	N° Aplic.	Intervalo (días)	Dosis (mL/hL)	Volumen de caldo (L/Ha)	P.S. (días)
Vid	Polilla de la vid, Piral	3	10	50 - 60	1000 - 1200	21
Cítricos	Minador	1	-	60 - 75	1466 - 1833	14
Frutales de pepita	Carpocapsa	2	10	62,5 - 75	1200 - 1400	14
	Pandemis, Capua	1	10 - 14	75	1200	14
Lechuga y similares	Spodoptera	3	7 - 14	60 - 75	1000	14
Nogal	Carpocapsa	3	14 - 21	60	1000	30

**MIMIC®** deberá ser aplicado en pulverización foliar sobre las larvas de los lepidópteros en sus primeros estadios (L1-L2). En caso de la Polilla de la vid se aplicará desde huevos cabeza negra hasta el primer estadio larvario (L1).

## Resultados de la experimentación de MIMIC® frente a polilla de la vid y piral en vid

### Gráfico 1

En el gráfico se muestra la mayor eficacia de **MIMIC®** frente a *Lobesia botrana* (Polilla de la vid) en aplicaciones en 2ª y 3ª generación frente a los estándares.

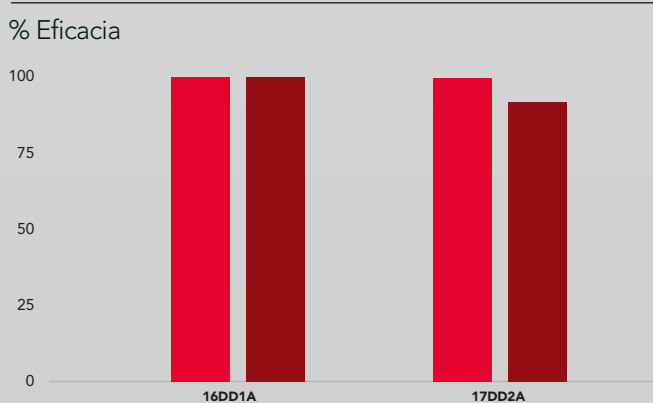


15DD1A  
15DD2A

Testigo: 11,2% racimos con daño.

### Gráfico 2

En el gráfico se muestra la mayor eficacia de **MIMIC®** frente a *Sparganothis pilleriana* (Piral) que el estándar.



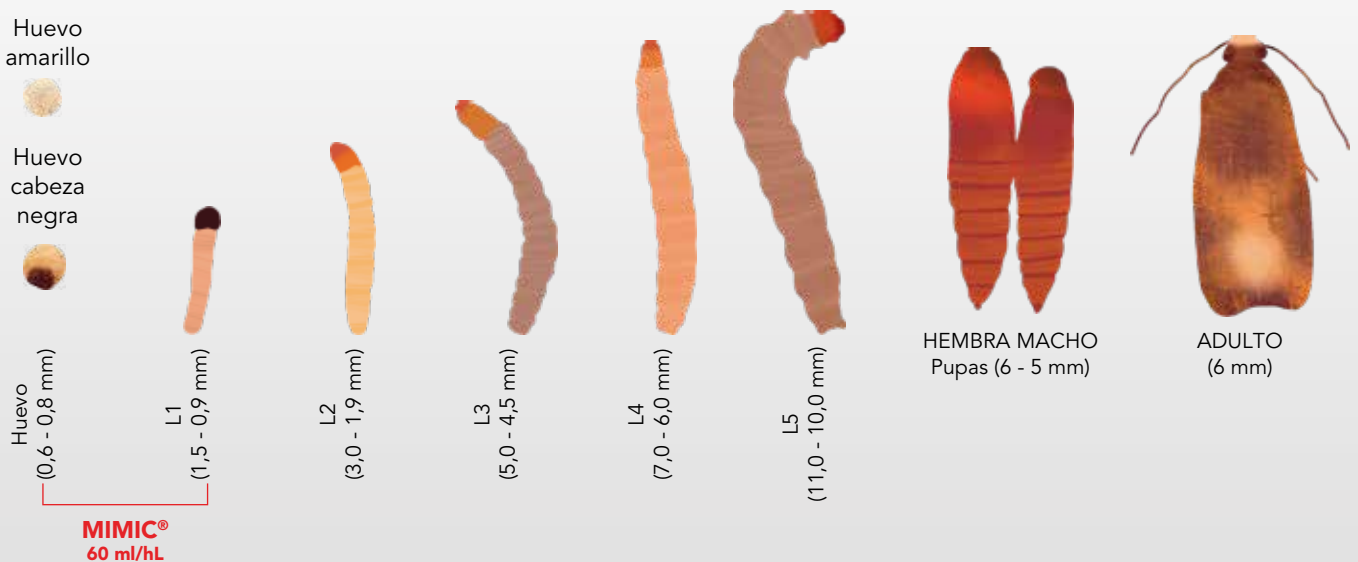
Mimic 60 ml/hL  
Estándar A 25 ml/hL

Testigo: 7% brotes con daño.

## Estrategia para el control de *lobesia botrana* (polilla de la vid) viña

**MIMIC®** deberá ser aplicado en pulverización foliar sobre las larvas de los lepidópteros en sus primeros estadios (L1, L2). En caso de la Polilla de la vid se aplicará desde huevos cabeza negra hasta el primer estadio larvario (L1).

**1ª generación:** Hasta aparición primeras larvas.



**2ª - 3ª generación:** Huevos cabeza negra (14-15 días después del inicio vuelo ó 5 días después de las primeras puestas).



## Respeto sobre fauna auxiliar

**MIMIC®** ha sido probado contra una amplia gama de artrópodos beneficiosos en ensayos de laboratorio y campo siguiendo las normas de la Organización Internacional de Control Biológico (IOBC). Los resultados de estos ensayos muestran que **MIMIC®** no afecta a una gran parte de artrópodos beneficiosos. Debido a su alta selectividad, **MIMIC®** puede ser utilizado en programas de Producción Integrada (IPM).